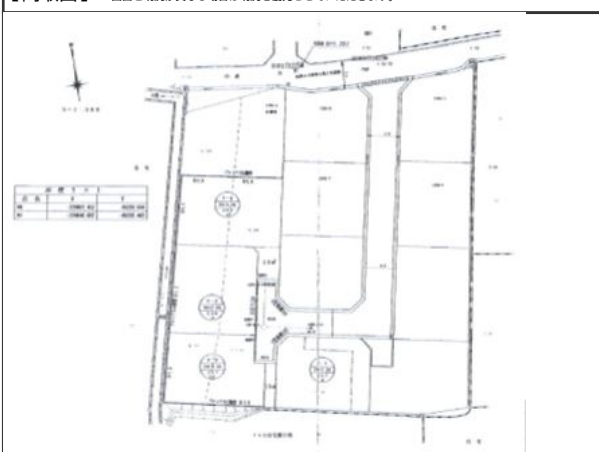


【外観】



【内観図】

【間取図】 図面と現況が異なる場合は現況を優先させていただきます。



物件番号

1999-1

価格条件

価格 550万円

坪単価 8.38万円

物件概要

所在地 山口県宇部市東藤曲二丁目1386-17

交通

土地面積 216.97㎡(65.63坪)

国土法 要 土地権利 所有権

都市計画 非線引区域

用途地域 第一種中高層住居専用地域

地目

宅地

地勢

平坦

建ぺい率 60% 容積率 200%

法令上の制限

現況

更地

引渡し

相談

接道状況 一方 15m 公道 北 5m

借地権

校区

藤山小学校

特記事項

設備項目

備考

水道 宇部市 0836-21-2304

電気 中国電力㈱ 0120-613-277

不動産探しの名探偵！

ミスターホームズ

0836 - 37-0860

ホームメイトFC宇部店 営業時間 9:30~17:30

定休日 水曜・日曜・祝日 駐車場6台

<https://mrhomes.net> | [toiawase@mrhomes.net](mailto:toiawase@mrhomes.net)